



APARTAMENTOS Y FINCAS

VIAJES  TAURO

ESPAÑA

2023



ÍNDICE

COSTA BRAVA	4
BLANES	4
EMPURIABRAVA	5
L'ESCALA	9
L'ESTARTIT	15
LLORET DE MAR	27
PALAMOS	29
PLAYA DE ARO	33
PLAYA DE PALS	37
ROSES	48
TOSSA	55
COSTA DE CASTELLON	59
ALCOSSEBRE	59
COSTA DORADA	62
CALAFELL	62
CREIXELL	64
L'ATMELLA DE MAR	66
MIAMI PLAYA	68
VILANOVA	72
SALOU	74
COSTA MARESME	76
CALELLA	76
MALGRAT DE MAR	80
PINEDA DE MAR	82

ANDALUCÍA	84
MOJÁCAR	84
ALMUÑÉCAR	86
MALLORCA	88

COSTA BRAVA

BLANES

Apartamentos SOLMAR / BLANES

Pequeño edificio de apartamentos de 5 pisos (ascensor) con 20 unidades residenciales ubicado en el distrito de "Los Pinos". A la playa aprox.200 m, centro aprox.1,2 km. Tiendas, restaurantes y bares en los alrededores, supermercado en la planta baja de la casa. Las instalaciones públicas del camping SOLMAR contiguo están a disposición de los huéspedes de los apartamentos: por ejemplo, piscina (aprox.25 x 12 m, abierta desde mediados de mayo hasta finales de septiembre) con piscina infantil y terraza para tomar el sol, recepción con alquiler de caja fuerte, restaurante, snack bar, lavandería así como una cancha de usos múltiples para fútbol, baloncesto, voleibol y boccia. Contra pago: tenis.

Los apartamentos están amueblados en un estilo rústico y práctico y tienen aire acondicionado (incl.), TV vía satélite y balcón amueblado (mesa + 4 sillas).

Tipo 0 / 2-4: Estudio para 2-4 personas. (aprox.22 m2)

Salón con sofá cama doble y cama doble (1,35 x 1,90 m) o litera en la zona de entrada, cocina americana (2 placas de vitrocerámica / microondas / campana extractora), ducha / WC.

Tipo 2/4: aplicación de 2 habitaciones. para 2-4 personas (aprox.25 m2)

Sala de estar con sofá cama doble, comedor,

Rincón-cocina (2 placas de vitrocerámica / microondas / campana extractora), 1 dormitorio con cama doble o 2 camas individuales y ducha / WC.

Tipo 2/6: aplicación de 2 habitaciones. para 2-6 personas (aprox.30 m2)

Sala de estar con sofá cama doble, comedor,

Rincón-cocina (2 placas de vitrocerámica / microondas / campana extractora), 1 dormitorio con cama doble y armario con litera para 2 personas adicionales en la zona de entrada (separada del salón por una puerta), ducha / WC.

EMPURIABRAVA

APARTAMENTOS GRAN RESERVA / EMPURIABRAVA

Amplio complejo en forma de pequeño pueblo con varias tiendas, bares y restaurantes. Dependiendo de la ubicación del apartamento, a la playa y al centro del pueblo entre 150-200 m. El complejo cuenta con recepción (abierta 24 horas) con alquiler de caja fuerte, 4 piscinas y 3 piscinas infantiles con césped para tomar el sol (1 piscina + piscina infantil abierta toda la temporada, las demás según ocupación), minigolf (de pago) y parking o garaje. (ambos por una tarifa). Wifi incluido en recepción, bar, terraza y restaurante.

Mini club (julio / agosto) para niños y programa de animación para adultos y niños (julio / agosto).

Los apartamentos están distribuidos en diferentes edificios de 3-4 plantas (sin ascensor), están amueblados en estilo rústico español y están equipados con aire acondicionado / calefacción y WiFi gratuito. Tiene un balcón con muebles de jardín y TV (programas internacionales).

Tipo 2/4: Apartamento de 2 habitaciones para 2-4 personas. (alrededor de 35 m2)

Sala de estar con capacidad para dormir para 2 personas, cocina pequeña (2 placas de vitrocerámica / microondas), dormitorio con dos camas, baño / retrete.

Tipo 4/6: aplicación de 3 habitaciones. para 4-6 personas (aprox.45 m2)

Como el tipo 2/4, pero con un dormitorio adicional para 2 personas.



Aparthotel XON'S PLAYA / EMPURIABRAVA

Apartotel bien gestionado con 205 apartamentos en 8 plantas (ascensores) y un ambiente animado en el centro del pueblo, a sólo 150 m de la playa. La casa tiene recepción (servicio 24 horas), restaurante (buffet, media pensión posible), 3 salas de conferencias, supermercado, boutique, peluquería y aparcamiento subterráneo (de pago). También disponible: jardín, piscina (aprox. 17x10 m. Abierta todo el año, pero no climatizada) con piscina para niños y solárium (tumbonas incluidas) y bar de piscina, así como ping-pong, billar y minigolf (de pago). WI-FI en toda la casa. Servicio de niñera con reserva y de pago. Animación para niños de julio a agosto.

Los apartamentos están amueblados en un estilo rústico y moderno con televisión vía satélite, aire acondicionado (frío / calor, incl.), Teléfono, caja fuerte (de pago) y balcón amueblado (mesa pequeña, 2 sillas).

Tipo 2/4: aplicación de 2 habitaciones. para 2-4 personas (aprox.35 m2)

Salón-comedor con 2 sofás cama individuales, cocina americana (2 placas eléctricas), 1 cama doble

habitación, baño / aseo

Tipo 4/6: aplicación de 3 habitaciones. para 4-6 personas (aprox.45 m2)

Como tipo 2/4, pero también 1 habitación doble

Tipo 6/8: aplicación de 4 habitaciones. para 6-8 personas (aprox.55 m2)

Como el tipo 2/4, pero también 2 habitaciones dobles.



L'ESCALA

Apartamentos DUCADO / L'ESCALA

El complejo esta compuesto de 4 bloques de aptos de 2 plantas y situado a aprox. 250 m de la bonita playa de EMPURIES (solo hay que cruzar la carretera Empuries-Escala).

Despues de un pequeño paseo se llega a las ruinas griegas y romanas de Empuries, y tambien al pequeño centro pintoresco de St. Marti d'Empuries que bien vale una visita.

Situado a aprox 800 m del centro de l'Escala con sus tiendas. A aprox. 400 m. 2 pistas de tenis (contra pago)

El complejo dispone de una pequeña piscina (aprox. 12 x 4 m, abierta toda la temporada) y 2 áreas de columpios para los niños. Posibilidad de aparcamiento en los alrededores.

Hay 2 tipos de aptos, los situados en planta baja son duplex, abajo tienen la cocina-salon-comedor y en el 1er piso estan los dormitorios y el baño. En los aticos todo esta en un mismo nivel.

Distribucion del alojamiento a la llegada.

Todos los aptos tienen balcon o terraza con muebles (mesa y 4 sillas).

Los aptos son funcionales con tv-color, Wifi (gratis), la mayoría con caja fuerte (contra pago), lavadora y calefacción electrica.

Tipo 4/5: para 4-5 Pers. (aprox. 55 m2)

Salon comedor sofa-cama 1 pers. Cocina abierta, 2 habitaciones para 2 personas cada una (la mayoría con camas indiv.). Si en el comedor no hay sofa-cama en una habitación hay cama supletoria.



Apartamentos L'ESCALA RESORT / L'ESCALA

Sistema de apartamentos moderno (construido en 2008) ubicado en las afueras. Playa y zona "Els Riells" con un hermoso paseo marítimo, restaurantes y bares a 1,5 km aproximadamente. Supermercado a unos 200 m.

La instalación consta de 60 unidades residenciales, que se dividen en varias partes del edificio de 3 pisos (sin ascensor) con 9 apartamentos cada uno en 2 niveles de entrada. Todos los apartamentos tienen entradas independientes, pero si lo desea, puede tener dos aplicaciones superpuestas. estar interconectados dentro. A un lado del edificio hay un jardín con 7 piscinas pequeñas y poco profundas (aprox. 6 x 3 m, abiertas de abril a octubre) y wifi (de pago). Aparcamiento en las calles aledañas.

Apartamentos en el lado y nivel de la piscina:

Estos apartamentos están equipados en un estilo de diseño moderno con aire acondicionado (frío-calor, incl.), TV vía satélite, lavadora y terraza amueblada (mesa + 4 sillas).

Tipo 2/0: aplicación de 2 habitaciones. para 2-4 personas (aprox.30 m2)

Salón con sofá o sofá cama doble, cocina americana (2 placas vitrocerámicas / microondas con grill / campana extractora), 1 dormitorio con cama doble. Cama (1,35 x 1,90 m) y lavabo, ducha / inodoro.

Pago adicional por tercera o cuarta persona. Ver tabla de precios

Este chico está en el primer piso frente a la piscin

Tipo 4/0: aplicación de 3 habitaciones. para 4-6 personas (aprox.60 m2)

Salón con sofá o sofá cama doble, cocina americana (2 placas vitrocerámicas / microondas con grill / campana extractora), 1 dormitorio con cama doble. Cama y lavabo, 1 dormitorio con 2 camas individuales y lavabo, ducha / inodoro

Terraza abierta al lado de la piscina.

5º o 6º pers. posible contra pago adicional a petición. Ver tabla de precios.

Este tipo está en la planta baja, frente a la piscina.

Departamentos traseros y bajos:

Estos apartamentos fueron construidos en 2012 y están ubicados en la parte trasera del edificio en la planta baja. Los apartamentos están equipados en un estilo de diseño moderno con aire acondicionado (frío-calor, incl.), Lavadora, lavavajillas y una terraza amueblada con césped (mesa + 4 sillas)

Tipo 2/0: aplicación de 2 habitaciones. para 2 personas (aprox.40 m2)

Salón con sofá y TV vía satélite, cocina americana (2 placas de vitrocerámica / microondas con grill / campana extractora), 1 dormitorio con francés. Cama, ducha / WC (accesible a través de un par de escalones).

Este tipo está atrás en el primer piso

Tipo 2/4 Familiar: aplicación de 2 habitaciones. para 2-4 personas (aprox.60 m2)

Sala de estar con sofá y TV vía satélite y en un rincón dormitorio con 2 camas individuales, cocina (2 placas de vitrocerámica / microondas con grill / campana extractora), 1 dormitorio con cama de matrimonio. Cama y TV vía satélite, ducha / WC (accesible a través de un par de escalones).



Apartamentos STIL MAR / L'ESCALA

Complejo de apartamentos de 3 plantas sin ascensor situado a ca. 300 m. de la playa Els Griells en cuya zona hay tiendas, restaurantes y bares.

El complejo dispone de jardín con piscina (aprox. 18 x 9 m., parte para niños, abierta de mayo a finales de septiembre). Pista de tenis (raquetas y pelotas a traer por los clientes). Barbacoa comunitaria con sillas, garaje (1 plaza incluida).

Los aptos. están amueblados en diferentes estilos, parte rustico – moderno, parte estilo catalán, todos tienen lavadora y balcón con muebles de terraza. TV incl., pero solo con programas españoles.

Tipo 4/5: Apto. para 4-5 pers. (aprox. 45 m²)

Salón-comedor con sofá-cama para 1 persona, cocina abierta (3 placas eléctricas/horno o microondas) con barra. 1 dormitorio con cama de matrimonio, 1 dormitorio pequeño con 2 camas individuales o literas. Baño/wc.



L'ESTARTIT

Apartamentos ELS GRIELLS / L'ESTARTIT

Complejo de apartamentos situados en la zona "Els Griells". Centro a aprox. 1,3 km. Playa a aprox. 200 m, Supermercado aprox. A 300 m.

El complejo consta de 2 inmuebles de 3 pisos (sin ascensor) separados por una zona ajardinada con piscina (aprox. 14 x 8 m, abierta abril-octubre). En 1 inmueble se encuentran los apartamentos del tipo A y en el otro los del tipo B. Los apartamentos están amueblados al estilo rústico (A) o rústico-moderno (B) y todos tienen Wifi (incl.) y lavadora.

Tipo 4/5 A: Apto. para 4-6 personas (aprox. 45 m2)

Salón con sofá-cama para 1 pers. y TV-SAT, cocina abierta (3 fuegos de gas/ microondas), 1 dormitorio con cama de matrimonio o 2 camas individuales, 1 dormitorio con literas, ducha/WC.

Tipo 4/6 B: Apto. renovado para 4-6 personas (aprox. 55 m2)

Salón con sofá-cama nido y TV-SAT, cocina abierta (3 fuegos de gas / microondas), 2 dormitorios con 2 camas individuales, baño/WC o ducha/WC. Balcón amueblado.



APARTAMENTOS FINCASOL / L'ESTARTIT

Estos apartamentos son diferentes, de 2 a 3 plantas (sin ascensor) en el distrito "ELS GRIELLS", máx. 300 m de la playa, tiendas, restaurantes y bares. A unos 1,3 km del centro de la ciudad. Cada uno de los edificios tiene una piscina con solárium o césped. Aparcamiento en las calles aledañas a las instalaciones.

Los apartamentos son a gusto del propietario, a menudo amueblados en estilo rústico con lavadora y TV de pantalla plana (programa en español). Todas tienen balcón amueblado.

Tipo 2/4: aplicación de 2 habitaciones. para 2-4 personas (aprox. 30-35 m2)

Sala de estar con sofá-cama doble, cocina abierta (2 placas eléctricas / microondas / campana extractora), 1 dormitorio con cama doble o 2 camas individuales, ducha / retrete o baño / retrete.

Tipo 4/6: apartamento de 2-3 habitaciones para 4-6 personas (aprox. 45-50 m2)

Salón con sofá cama doble, cocina abierta (cocina de gas de 3 fuegos o 2 placas eléctricas), 1 dormitorio con cama de matrimonio o 2 camas individuales, 1 dormitorio con 2 camas individuales o literas o galería abierta (máx. 1,80 m de altura) con 2 Camas encima de la sala de estar, ducha / retrete o bañera / retrete.



Casas adosadas LES ILLES / L'ESTARTIT

Varios grupos de casas adosadas al comienzo del pueblo. A la playa aprox.800 m, supermercado, restaurantes y bares aprox.400 m. Cada complejo (aproximadamente 20 casas adosadas) tiene una piscina (aproximadamente 15x6 m, abierta desde Semana Santa hasta octubre) con una zona para tomar el sol. Plaza de aparcamiento frente a la entrada de la casa.

Las casas tienen 2 niveles y están atractivamente amuebladas al gusto del propietario con una lavadora. Todos tienen una terraza amueblada con un pequeño jardín delantero vallado o parcela de losa con acceso a la zona de la piscina.

Tipo 4/0: Casa adosada de 3 habitaciones para 4 personas. (aprox.65 m2)

Planta baja: salón-comedor con TV (canales españoles) y zona de estar, cocina (4 placas eléctricas / horno / microondas / campana extractora), aseo de invitados.

Planta superior: 1 dormitorio con doble Cama y balcón, 1 cama individual o individual con somier, baño / inodoro

Tipo 6/0: Casa adosada de 4 habitaciones para 6 personas. (aprox.85 m2)

Como el tipo 4/0, pero también un ático con 2 camas individuales o literas.



Apartamentos P&V ESTARTIT PLAYA / L'ESTARTIT

Los 3 complejos de apartamentos con la misma construcción, división y administración se ejecutan bajo el nombre de P&V ESTARTIT PLAYA y están cerca uno del otro. Los 3 sistemas fueron completamente renovados entre 2016 y 2017. Las instalaciones están ubicadas en las afueras, a unos 250 m de la playa, supermercado y restaurantes. Centro con comercios aprox.600 m. Aparcamiento subterráneo (de pago y sujeto a disponibilidad a la llegada) o aparcamiento en las calles circundantes.

Cada uno de los edificios de 4 plantas (ascensores) dispone de piscina (15 x 6 m, abierta toda la temporada) con sección infantil y terraza solarium (tumbonas incluidas), y el edificio central (número 1) también dispone de recepción.

Todos los apartamentos son uniformes, modernos y están amueblados con buen gusto, con aire acondicionado, televisión vía satélite (canales reducidos), wifi, caja fuerte (de pago) y balcón con muebles de jardín.

Tipo 2/4: aplicación de 2 habitaciones. para 2-4 personas (aprox.35 m2)

Sala de estar con sofá-cama doble, rincón cocina (2 placas de vitrocerámica, grill microondas, lavavajillas, campana extractora), habitación con dos camas (1,90 x 90), ducha / retrete.

Tipo 4/6: aplicación de 3 habitaciones. para 4-6 personas (aprox.50 m2)

Como el tipo 2/4, pero con un dormitorio adicional con 1 cama individual con somier (1,90 x 90).



APARTAMENTOS SALLES BEACH / L'ESTARTIT

App. Sistema en las afueras, solo separado de la playa (aprox. 50 m) por una pequeña zona de pinos. Aprox.600 m del centro de la ciudad.

Este edificio de 4 plantas con un total de 48 viviendas dispone de ascensor, recepción (de 9:00 a 13:00 y de 16:00 a 20:00), piscina (aprox. 20 x 10 m) con solárium. En la planta baja hay un gran supermercado y un restaurante / snack bar.

Aparcamiento en las calles aledañas.

Los apartamentos fueron renovados en el invierno de 2013. Todas son modernas y están decoradas con buen gusto, con aire acondicionado incluido, TV con algunos canales extranjeros, WiFi incluido, lavadora y balcón amueblado.

Tipo 2/4: aplicación de 2 habitaciones. para 2-4 personas (aprox.40 m2)

Recibidor pequeño, salón con sofá cama doble, cocina pequeña (4 placas de vitrocerámica / horno / microondas / lavavajillas / campana extractora), 1 dormitorio con dos camas individuales, baño / retrete.

Tipo 4/6: aplicación de 3 habitaciones. para 4-6 personas (aprox.55 m2)

Como tipo 2/4, pero 1 dormitorio con doble. Cama y 1 dormitorio con 2 camas individuales o literas.

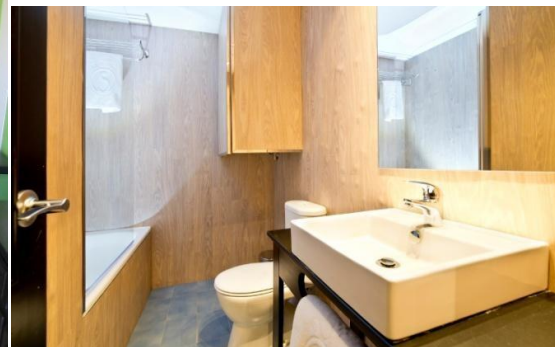
Este chico tiene vista a la calle.

Tipo Duplex 6/0: aplicación de 4 habitaciones. para 6-0 personas (aprox.70 m2)

En el sótano: salón con sofá, cocina pequeña (4 placas de vitrocerámica / horno / microondas / lavavajillas / campana extractora), 1 dormitorio con dos camas individuales, baño / retrete.

Planta alta: 2 habitaciones dobles, baño / aseo.

Este tipo está en la planta superior y tiene vistas al mar.



Apartamentos en L'Estartit

Estos apartamentos están ubicados en diferentes edificios de 3 a 7 plantas (con ascensor) y una piscina comunitaria en L'Estartit. 900 m. desde la playa. Cerca de tiendas, restaurantes y cafeterías.

Posibilidad de aparcamiento en las calles cercanas.

Los apartamentos están amueblados al gusto de cada propietario, pero todos tienen lavadora, TV (canales en español) y balcón con muebles de jardín.

Tipo 2/4: 2 habitaciones para 2-4 personas. (aprox.40 m²)

Salón con sofá cama doble o nido, cocina americana o cocina (estufas eléctricas o de gas / horno / microondas / campana extractora). 1 dormitorio 2 pers. , Baño / inodoro o ducha / inodoro.

Tipo 4/6: 3 habitaciones para 4-6 personas. (aproximadamente 55 m²)

Salón con sofá o sofá cama doble, cocina americana o cocina (estufas eléctricas o de gas / horno / microondas / campana extractora). 1 dormitorio con cama doble o 2 camas individuales, 1 dormitorio con 2 camas individuales o, a veces, literas, baño / retrete o ducha / retrete.

Tipo 6/8: 4 habitaciones para 6-8 personas. (aprox.65 m²)

Como el tipo 4/6, pero con 1 dormitorio con 2 camas individuales adicionales o cama doble.

Los apartamentos de este tipo pueden tener 1 o 2 niveles. Distribución en sitio.



LLORET DE MAR

Bungalows PAPALUS / LLORET-FANALS

Estos bungalows en hilera se encuentran en el paisaje montañoso de las afueras superiores de Lloret de Mar y fueron completamente renovados en 2012. A la playa de Santa Cristina y la playa de Fanals aprox.2 km. Supermercado aprox.700 m. Centro de Lloret a unos 2,5 km. Campo de golf de 18 hoyos (pitch & putt) junto a las instalaciones. Tráfico por carretera audible a distancia.

Los bungalows de 16 hileras, que se dividen en grupos de 2 o 3, se encuentran sobre el restaurante "Rodizio Papalus" y el jardín con piscina comunitaria y sección para niños (abierta de junio a septiembre aprox.) Con tumbonas, bar de piscina (abierto desde finales de junio aprox. hasta mediados de septiembre) y carpas chill-out con sofás y ducha / inodoro. Plazas de aparcamiento abiertas en el complejo.

Los bungalows están equipados con TV vía satélite, aire acondicionado (frío-calor) en el salón, wifi (de pago) y una terraza cubierta con muebles de jardín.

Tipo 4/5: ejercicio en 3 habitaciones. para 4/5 personas (aprox.40 m2)

Salón con sofá cama, cocina americana (1 placa eléctrica / microondas / campana extractora) con barra, 2 dormitorios con 2 camas individuales cada uno, ducha / WC.





PALAMOS

Aparthotel ONA PALAMOS / PALAMOS

Este apartotel tiene una ubicación céntrica en la ciudad, a solo 150 m de la playa. Compras a unos 200 m al casco antiguo con una hermosa zona peatonal a unos 400 m.

144 viviendas se distribuyen en estos edificios de 5 plantas. La instalación cuenta con ascensores, recepción, WiFi (gratis). También hay un restaurante disponible (pensión completa o media pensión posible por un recargo: menú de 3 platos a elegir o buffet según la ocupación; bebidas no incluidas, así como desayuno), snack bar público y por una tarifa: pequeña. Gimnasio con sauna, jacuzzi y baño de vapor. Garaje (de pago y sujeto a disponibilidad a la llegada).

En una gran terraza en el primer piso hay una piscina (23 x 11 m) con tumbonas, una pequeña piscina para niños y un jacuzzi. Estos también están disponibles para los huéspedes en el edificio de apartamentos adyacente.

Todas las unidades de alojamiento tienen aire acondicionado, TV vía satélite de pantalla plana, WiFi (gratis), caja fuerte, teléfono, pequeño. Nevera y secador de pelo, así como balcón amueblado (mesa + 2 sillas)

Habitación de hotel (aprox.25 m²): 2 camas individuales o 1 cama doble y sofá cama para 2 personas, baño / aseo

Estudio: aplicación de 1 habitación. para 2-4 personas (aprox.25 m²)

Sala de estar con sofá cama doble, cocineta (2 placas eléctricas, microondas y vajilla para 4 personas), en la zona de entrada dormitorio con 2 camas individuales o cama francesa, baño / inodoro



Apartamentos PAL BEACH / PALAMOS

El edificio de apartamentos de 3 plantas (ascensor) se encuentra en el centro del casco antiguo, a unos 400 m de la playa. La casa tiene un supermercado en la planta baja y lavadoras que funcionan con monedas en la azotea. Más tiendas, bares, restaurantes y una hermosa zona peatonal en los alrededores. Aparcamiento público (de pago de junio a septiembre) a unos 150 m.

Los apartamentos están amueblados en un estilo rústico y moderno y todos tienen aire acondicionado (frío-calor), TV vía satélite, wifi incl. Y balcón con muebles de jardín (mesa + 2 sillas).

Tipo 2/4: aplicación de 2 habitaciones. para 2-4 personas (aprox.35 m2)

Sala de estar con sofá-cama doble (parte inferior), cocina pequeña (2 placas de vitrocerámica / microondas), dormitorio con 2 camas individuales, baño / retrete. Estos apartamentos están en el tercer piso superior y tienen un balcón grande.

Tipo 4/6: aplicación de 3 habitaciones. para 4-6 personas (aprox.50 m2)

Como el tipo 2/4, pero un dormitorio adicional con cama de matrimonio y ubicación de la aplicación. en el 1er y 2do piso con un pequeño balcón.



PLAYA DE ARO

Aparthotel CIUTAT DE PALOL / PLATJA D'ARO

Este aparthotel moderno y confortablemente equipado (terminado en la primavera de 2004) consta de 4 partes del edificio, que se distribuyen en una parcela de pino de aproximadamente 20.000 metros cuadrados en una pequeña ladera. Situado en las afueras, está a unos 350 m de la playa, a aproximadamente 1 km del centro, tiendas, restaurantes y bares a unos 500 m. El centro tiene una zona verde con un gran parque infantil, una piscina (aprox. 30 x 10 m) y una piscina de bienestar climatizada. En el complejo de restaurantes de arriba hay una cafetería con una hermosa terraza, un restaurante de autoservicio (buffet) y un restaurante a la carta. El régimen de media pensión o comidas individuales en el restaurante de autoservicio está disponible por un suplemento. Oficina de recepción en la entrada de la instalación (abierta de 8 a 22 horas). Los edificios individuales de 3 plantas con un total de 147 apartamentos están equipados con ascensores y disponen de aparcamiento subterráneo (de pago). En uno de los edificios por una tarifa: centro de bienestar con gimnasio, sauna, baño de vapor e instalaciones para masajes. También hay un campo polideportivo. Animación infantil diaria en julio / agosto.

Los apartamentos están amueblados de forma atractiva y moderna con aire acondicionado (frío-calor), teléfono, WIFI incl., Vigilabebés, TV vía satélite (1 canal por país), caja fuerte y lavadora y tienen balcón o terraza amueblada (mesa pequeña + 2 sillas). .

Tipo 2/4: aplicación de 2 habitaciones. para 2-4 personas (aprox.35 m2)

Recibidor pequeño, salón con 2 sofás cama individuales, cocina pequeña (2 placas de vitrocerámica / extractor / microondas), zona de comedor, 1 dormitorio con dos camas individuales, ducha / WC.





Complejo vacacional HAPIMAG MAS NOU / PLATJA D'ARO

Este cuidado complejo vacacional con carácter de pueblo (construido en 1992) está situado junto al Golf d'Aro Club y rodeado por las impresionantes colinas y montañas de la Costa Brava. A unos 7 km de Platja d'Aro con la playa (camino de acceso sinuoso). Hay un servicio de transporte (5 días a la semana) a Platja d'Aro.

A la entrada de la instalación se encuentra el edificio principal con recepción, wifi (gratis) en áreas públicas, rincón de internet (de pago), supermercado, alquiler de bicicletas, el restaurante "La Brasa" (cerrado 1 día / semana hasta marzo y a partir de noviembre) y bar deportivo. . Media pensión reservable (desayuno buffet y cena (bebidas no incluidas) a la carta o buffet según la ocupación del establecimiento. A veces comidas temáticas). Estacionamiento cubierto abierto (de pago, según disponibilidad a la llegada).

Una piscina al aire libre (aprox. 20 x 12 m) con tumbonas incl., Bar de la piscina (abierto de junio a septiembre), piscina cubierta (cerrada de julio a agosto), así como parque infantil, sauna, pequeña. También dispone de sala de fitness (sin equipo), ping-pong y billar.

De pago: masajes.

Programa de animación para adultos y niños durante toda la temporada.

Aproximadamente 200 aplicaciones. se distribuyen alrededor de 2 espacios en 16 edificios de 3 pisos (sin ascensor). Los apartamentos están muy bien cuidados con calefacción, TV vía satélite, teléfono, WiFi (gratis) y caja fuerte incluida, todos tienen un balcón con muebles de jardín (mesa + 4 sillas).

Tipo 2/4: aplicación de 2 habitaciones. por 4 pes. (aprox.55 m2)

Salón-comedor con 2 sofás cama individuales, cocina americana (4 placas eléctricas / campana extractora), 1 dormitorio con 2 camas individuales, ducha / WC.

(Hay 3 apartamentos adaptados para minusválidos (bajo petición)).



PLAYA DE PALS

COMPLEJO DUCADO DEL GOLF / PLAYA DE PALS

El complejo consta de varios edificios de apartamentos de 3 plantas (sin ascensor), así como algunas casas dobles y está a sólo 150 m de la playa. Supermercado y restaurante a unos 300 m, hasta el pequeño centro de Playa de Pals a unos 3,5 km. Hay un jardín bien cuidado con una piscina (abierta aproximadamente de mediados de abril a mediados de octubre) y césped para tomar el sol. Espacio de estacionamiento fijo por aplicación dentro de la instalación 1. (Incl.)

Los departamentos son buenos, amoblados al gusto del respectivo dueño y todos tienen balcón o terraza con muebles de jardín (mesa + al menos 4 sillas)

Tipo 2/3: aplicación de 2 habitaciones. para 2-3 personas (aprox.35 m2)

Salón-comedor, dividido en 2 escalones, con 1 posibilidad para dormir, cocina abierta (3 placas eléctricas / horno) con barra, dormitorio con 2 camas individuales o cama de matrimonio. Cama, baño / retrete.

Tipo 4/5: aplicación de 3 habitaciones. para 4-5 personas (aprox.45 m2)

Como el tipo 2/3, pero un dormitorio adicional con cama de matrimonio. Cama o 2 camas individuales y lavadora.

Tipo 6/7: aplicación de 4 habitaciones. para 6-7 personas (aprox.55 m2)

App. en 2 niveles en el 2do y 3er piso

Zona de estar inferior: salón-comedor con 1 plaza para dormir, abierta

Cocina (3 placas eléctricas / horno) con lavadora y encimera,

Dormitorio con 2 camas individuales o doble Cama, baño / retrete

Arriba (al que se accede por las escaleras exteriores): 1 dormitorio con litera,

Ducha / WC y salida a una azotea.

Tipo 4/5: Casa adosada: Apartamento de 3 habitaciones para 4-5 personas. (aprox.45 m2)

Salón-comedor, dividido en 2 escalones, con 1 posibilidad para dormir, cocina abierta (3 placas eléctricas / horno) con lavadora y barra, 1 dormitorio con cama doble. Cama, 1 habitación doble, baño / aseo, terraza con jardín delantero.

Casa adosada tipo 6/7: apartamento de 4 habitaciones para 6-7 personas. (aprox.60 m2)

Abajo: como tipo 4/5, pero solo 1 habitación doble

Arriba: 1 dormitorio con francés. Cama, 1 habitación doble, baño / aseo y



Aparthotel GOLF BEACH / PLAYA DE PALS

Apartotel moderno con ambiente internacional en la carretera de entrada local cerca de un pinar. A la playa y al pequeño centro a unos 1000 m. A Pals aproximadamente 4 km y al campo de golf (green fee reducido) aproximadamente 2,5 km. A unos 200 m hay una instalación deportiva con pistas de tenis, squash y minigolf. El edificio de 3 plantas (120 aptos.) Tiene ascensores, recepción (servicio 24 horas) con WI-FI (gratis), restaurante (cerrado por la noche), cafetería, rincón de TV, sala con lavadoras que funcionan con monedas, supermercado, varios Tiendas y un gran jardín con piscina (no climatizada), piscina infantil y parque infantil, así como césped para tomar el sol. Plazas de aparcamiento frente al edificio o garaje (de pago). Animación infantil por las mañanas y tardes en julio / agosto.

Los apartamentos están modernamente equipados con aire acondicionado / calefacción, TV plana vía satélite, caja fuerte (de pago), wifi (gratis), teléfono y tienen balcón o terraza amueblada con vistas al jardín o la calle.

Aplicación de habitación tipo C 2-4: 1. para 2-4 personas (aprox.35 m2)

Sala de estar con sofá cama doble (parte inferior), cocina pequeña (2 placas eléctricas / microondas), dormitorio con 2 camas individuales, baño / retrete

Tipo D 2/5: aplicación de 2 habitaciones. para 2-5 personas (aprox.45 m2)

Sala de estar con sofá cama doble y rincón para dormir con cama individual, cocina pequeña (2 placas eléctricas / microondas), 1 dormitorio con 2 camas individuales, baño / retrete

Tipo D 2/4 renovado: aplicación de 2 habitaciones. para 2-4 pers. (aprox.45 m2)

Salón con sofá y alcoba para dormir con 2 camas individuales, cocina americana (2 placas de vitrocerámica / microondas), dormitorio con cama doble. Cama (1,90 x 1,90), baño / WC.

Este tipo fue renovado a finales de 2011.



CASAS VACACIONALES ISLA DEL GOLF / PLAYA DE PALS

El complejo vacacional adecuado para familias consta de solo 7 casas individuales y se encuentra a unos 600 m de la playa ya unos 800 m del pequeño centro con restaurantes, bares y tiendas. Supermercado aprox.300 m. Cada casa tiene una plaza de aparcamiento o garaje (incl.) Y un terreno vallado con pinos (aprox.300 m², parcialmente en pendiente) con acceso directo a un jardín con piscina comunitaria (aprox. 10 x 5 m, en forma de riñón, abierto de mayo - Oct.) con césped.

Los apartamentos están amueblados para las necesidades de las vacaciones, todos con TV vía satélite (3 canales alemanes), lavadora y terraza cubierta con muebles de jardín y barbacoa de obra.

Tipo 6/0: casa individual para 6 personas (aprox.80 m²)

Hall de entrada, salón-comedor con chimenea y rincón para sentarse, cocina (4 fl. gas / horno / microondas), 1 dormitorio con cama de matrimonio. Cama, 2 habitaciones dobles, baño / aseo y aseo adicional.

Tipo 8/0: casa individual para 8 personas (aprox.90 m²)

Como el tipo 6/0, pero también 1 dormitorio con literas



LA PINEDA / PLAYA DE PALS

Este pequeño complejo está ubicado en la parte “La Pineda” en la ladera de los pinos y consta de 2x casas bifamiliares de 2 apartamentos uno encima del otro con entradas independientes. A la playa aprox.1,8 km, supermercado y restaurante aprox.600 m. Las dos casas se encuentran en una propiedad de grava cerrada y arbolada (aprox. 1000 metros cuadrados) con una piscina (8 x 4 m) y una terraza (tumbonas incluidas), mesa de ping-pong (traiga su raqueta y pelotas). Espacio exterior especial con lavadora de uso común por vivienda. 1 plaza de aparcamiento por apartamento en la propiedad.

Los apartamentos están amueblados en un estilo rústico funcional y cuentan con aire acondicionado en el salón, TV de pantalla plana vía satélite (3 canales alemanes), WiFi (gratis) y balcón o terraza con mobiliario de jardín.

Tipo 6/0 A: (ambos apartamentos en el mismo edificio) Apartamento de 4 habitaciones. para 6 personas (aprox.70 m2)

Salón-comedor con rincón para sentarse, cocina abierta (cocina a gas o eléctrica, microondas / lavavajillas / extractor), 1 dormitorio con cama doble. Cama, 1 dormitorio con 2 camas individuales o cama doble. Cama, 1 habitación doble, baño / WC y ducha / WC

Desde el balcón del apartamento superior hay una hermosa vista panorámica del mar.

Tipo 6/0 B: (ambos apartamentos en la misma casa)

Igual que A, pero con microondas u horno en la cocina y solo baño / inodoro



APARTAMENTOS LES DUNES / PLAYA DE PALS

Casa de apartamentos de 3 pisos (sin ascensor) ubicada directamente en la playa. Pequeño centro con supermercado, restaurantes, cafeterías y otras tiendas a unos 300 m. 1 estacionamiento por apartamento dentro del complejo. Mini golf (de pago) aprox.200 m. Los departamentos son buenos, en su mayoría rústicos, amoblados al gusto del respectivo dueño, con TV. Todos tienen muebles. Balcón o terraza con vista lateral o directa al mar.

Tipo 2/4: Apartamento de 2 habitaciones para 2-4 personas. (unos 40 m2)

Salón con sofá cama doble, cocina con pasaplatos o cocina americana (cocina / horno a gas), 1 dormitorio con cama doble. Cama o 2 camas individuales, baño / WC

Tipo 4/5: Apartamento de 3 habitaciones para 4-5 personas. (aprox.55 m2)

Como el tipo 2/4, pero con sofá cama en el salón para 1 persona, chimenea y una habitación doble adicional (algunas con literas). Lavadora.

Tipo 6/7: Apartamento de 4 habitaciones para 6-7 personas. (aprox.70 m2)

Recibidor pequeño, salón con sofá cama para 1 persona, chimenea, cocina (cocina de gas / horno) con pasaplatos, 3 habitaciones dobles (en parte una de ellas con literas), baño / retrete y ducha / retrete. Lavadora.



Chalets adosados PINAMAR-1 / PLAYA DE PALS

Pequeño grupo de 6 modernas casas adosadas en una propiedad cubierta de pinos. A la playa aprox.600 m, supermercado y restaurante aprox.400 m. El club de tenis de Playa de Pals con pistas de arena y dura, así como squash y minigolf, que se pueden utilizar por un suplemento, está a solo unos 100 m de distancia. Campo de golf (18 hoyos) aprox.700 m. El pequeño complejo cuenta con una cuidada zona verde con piscina (aprox. 12 x 6 m, abierta Semana Santa - finales de octubre) y barbacoa comunitaria. Aparcamiento (1 coche por casa) dentro de la propiedad cerrada.

Las casas tienen 2 niveles, una terraza cubierta y amueblada con un pequeño jardín delantero y acceso directo a la piscina. El mobiliario es bueno y atractivo, según el gusto del propietario, con TV vía satélite, WiFi (gratis), lavadora y lavavajillas. El salón y 1 dormitorio están equipados con aire acondicionado (frío-calor).

Tipo 6/0: Casa adosada de 4 habitaciones para 6 personas. (aproximadamente 80 m²)

Planta baja: salón-comedor con chimenea (zona de estar), cocina abierta con barra

(4 placas vitrocerámicas / horno / campana extractora), aseo de cortesía, trastero.

Planta superior: 1 dormitorio con doble Cama, baño / retrete y balcón, 1 dormitorio con 2 camas individuales, 1 dormitorio con una cama individual y un bajo-cama, ducha / WC





ROSES

Apartamentos DANIEL / ROSES - STA. MARGARITA

Edificio de apartamentos moderno (construido en 2002) con 17 apartamentos en 6 plantas (ascensor) en la Sta. Margarita ubicada. A la playa aprox.350 m, supermercado, restaurantes y bares aprox.200 m. Centro Roses aprox.2 km. La casa tiene una piscina (9 x 4 m, abierta desde principios de junio hasta finales de septiembre) con terraza y garaje (1 coche / aprox. Incl.)

La aplicación. están amuebladas en un estilo rústico moderno con aire acondicionado en la sala de estar (frío y calor), televisión vía satélite, wifi (de pago), lavadora y balcón amueblado.

Tipo 2/4: aplicación de 2 habitaciones. para 4 personas (aprox.45 m2)

Salón con sofá cama doble (1,45 x 1,80), cocina americana

(4 placas de vitrocerámica / microondas / campana extractora), habitación doble, ducha / WC.

Tipo 4/6: aplicación de 3 habitaciones. para 6 personas (aprox.55 m2)

Como tipo 2/4, pero 2 dormitorios, 1 x con francés. Cama y 1 x con literas o 2 x camas individuales.



Apartamentos NURIA / ROSES-STA. MARGARITA

Residencia moderna con 22 apartamentos (construidos en 2014) en 6 plantas (ascensor) en Santa Margarita. Playa a unos 300 m, supermercado, restaurantes y bares a unos 150 m. Rose centro aprox.2 km. Hay una piscina (aprox. 10 x 4 m, abierta desde principios de junio hasta finales de septiembre) y terraza / solárium, así como garaje / aparcamiento (1 plaza / apartamento incl.).

Los apartamentos están amueblados en un estilo moderno y tienen aire acondicionado (frío calor, incl.), TV vía satélite, WiFi (de pago), lavavajillas, lavadora y balcón con muebles de jardín.

Tipo 4/6: 3 habitaciones para 4-6 personas. (aprox.55 m2)

Salón con sofá cama doble (1,45 x 1,90 m), cocina pequeña (3 placas de vitrocerámica / microondas / campana extractora), dormitorio con cama doble, dormitorio con 2 camas individuales, ducha / WC.



Apartamentos PORT CANIGO / ROSES-STA. MARGARITA

La moderna instalación, construida en 2000, está ubicada en la tranquila zona residencial de Port Salinas en Sta. Margarita, bordeada por canales en 2 lados. A la playa aprox.1,8 km., Restaurantes y tiendas aprox.1 km. Varios edificios de 5 plantas (ascensores) rodean una gran terraza con piscina (abierta desde mediados de junio hasta mediados de septiembre), piscina para niños. En una parte del edificio hay una oficina de recepción y una panadería con un mini mercado. Hay estacionamiento subterráneo disponible (de pago); de lo contrario, es posible estacionar en las calles circundantes.

La aplicación. están amuebladas según el gusto del propietario en un estilo rústico moderno con TV (canales españoles y franceses), wifi (gratis) y lavadora. Tienen balcón o terraza amueblada.

Tipo 4/6: aplicación de 3 habitaciones para 4-6 personas. (alrededor de 60 m2)

Salón-comedor con 2 sofás cama individuales, cocina abierta (4 placas eléctricas / microondas / campana extractora), dormitorio con cama de matrimonio. Cama, habitación doble, baño / WC



APARTAMENTOS SANTA MARGARITA / ROSES-STA. MARGARITA

Los apartamentos están ubicados en diferentes instalaciones de la zona turística de Sta. Margarita entre 100 - 200 m de la playa. Pueden ser edificios más pequeños de 3 pisos sin ascensor o edificios de varios pisos con ascensor. Tiendas, cafeterías o restaurantes (algunos con música en directo por la noche) en la planta baja o en los alrededores. Aparcamiento en las calles aledañas. Los apartamentos son diferentes, al gusto del propietario, en su mayoría amueblados en estilo rústico y todos tienen balcón con muebles de jardín.

Tipo 2/4: aplicación de 2 habitaciones. para 2-4 personas (aprox.40 m2)

Sala de estar con sofá-cama doble y cocina pequeña (cocina de gas), 1 dormitorio con cama doble, baño / retrete.

Tipo 4/6: aplicación de 3 habitaciones. para 4-6 personas (aprox.55 m2)

Hall de entrada, salón con sofá cama doble, cocina (cocina de gas), 1 dormitorio con cama doble, 1 dormitorio con dos camas individuales, baño / retrete.



TOSSA

RESORT GIVEROLA

A 5 km al norte de TOSSA DE MAR se encuentra la encantadora bahía de CALA GIVEROLA. En una superficie de 170.000 metros cuadrados encontrará todo lo necesario para pasar unas vacaciones relajantes y / o activas. Servicio de transporte regular a Tossa (de pago).

Le espera una amplia gama de deportes y entretenimiento, que ofrece muchas actividades para individuales, familias y equipos deportivos (especializados en ciclismo / carrera y tenis).

En el EDIFICIO CENTRAL: recepción principal (servicio 24 horas), pequeño supermercado, cajero automático, quiosco, bar en el patio, discoteca, lavandería autoservicio (de pago), cajero automático, wifi (incl.), Comedor y restaurante a la carta y sala de TV (programa satelital). También hay una piscina cubierta (hasta mediados de junio y desde mediados de septiembre Solwaser 28-33 grados) con hidromasaje, piscina para niños, salas de masajes y de energía, gimnasio, pequeño snack bar y sala de relajación. Servicio médico (tarifa). Aparcamiento subterráneo disponible (se prefiere reserva, de pago).

Un ascensor Schraeg va desde el edificio central hacia el valle hasta la playa y la zona deportiva con piscina de agua dulce (25 x 12,50 m), piscina infantil (piscina de aventuras para niños 45 cm, profundidad máx.), Tobogán, zona para tomar el sol (por aplicación. Sombrilla y 2 tumbonas incl. .) así como restaurantes, bares y chiringuitos (abiertos alrededor de junio). Las siguientes instalaciones y equipos deportivos están disponibles: (en parte de pago). 11 pistas de tenis (moqueta de césped con arena de cuarzo) + 2 pistas de arena de tenis, 1 pista de voleibol de playa, tiro con arco, campo polideportivo (césped artificial con arena de cuarzo, aprox.45 x 90 m) para fútbol y balonmano, minigolf de 18 hoyos, tenis de mesa, billar, bicicletas de montaña, Canoas, hidropedales, skatepark. El programa de deportes de playa con actividades náuticas se llevará a cabo desde principios de mayo.

También hay noches de entretenimiento con espectáculos, cabaret, teatro, música en vivo, todos los días. Actividades infantiles a partir de los 4 años, así como caminatas y juegos fuera de temporada. Un programa de ocio diario (gratuito para los huéspedes del hotel) con gimnasia matutina, gimnasia acuática, aeróbic, juegos de piscina, etc. se lleva a cabo bajo la guía de monitores deportivos. Cursos de iniciación y excursiones semanales con bicicletas de montaña. También se pueden realizar cursos de tenis y buceo. Todas las animaciones y deportes están dirigidos por supervisores y profesores deportivos experimentados.

Se organizan semanas temáticas (por ejemplo, country, jazz, salsa, etc.)

El ALOJAMIENTO es en casas de apartamentos de 2 plantas que se construyen en la pendiente y se puede llegar desde el edificio central a través de caminos y escaleras inclinados o ascendentes , pequeño ventilador, teléfono y secador de pelo.

Apartamento tipo A (aprox.35 m2) de 1 habitación para 3 adultos o 2 adultos + 2 niños hasta 12 años:

Salón con 2 camas individuales y 2 sofás cama, cocina pequeña (2 placas eléctricas / microondas), zona de comedor, ducha / WC y mobiliario. Balcón.

Tipo B (aprox. 45 m2) Apartamento de 2 habitaciones para 4 adultos o 3 adultos + 2 niños máx. 12 años:

Recibidor pequeño, salón con 2 sofás cama individuales, cocina pequeña (2 placas eléctricas / microondas), zona de comedor, dormitorio con 2 camas individuales y cama supletoria, ducha / WC, muebles. Balcón.

Tipo Suite Abierta (aprox.35 m2) Apartamento de 1 habitación para 3 adultos o 2 adultos + 2 niños hasta 12 años:

Como el tipo A, pero totalmente reformado y sin cocina, solo con frigorífico mini-bar. Este tipo tiene aire acondicionado y limpieza diaria, incluida una terraza amueblada.



Aparthotel TOSSA PARK * / TOSSA**

El aparthotel, construido en 1986 (renovado en 2018), está situado en las afueras, a unos 850 m de la playa y a unos 500 m del centro. Supermercado 100 m.

El edificio de 5 pisos (ascensor) consta de 79 unidades residenciales y tiene un hermoso jardín con piscina y área para niños, rodeado por una terraza con tumbonas (incl.) Y un parque infantil arbolado. También hay un campo de bádminton, un campo de petanca y una mesa de ping pong.

También hay una recepción con caja fuerte de alquiler y un snack bar en la planta baja con billar y TV vía satélite, así como una sala de desayunos.

Posibilidad de reservar media pensión, en este caso la cena se servirá en el Hotel OASIS TOSSA & SPA ****, a unos 100 m de distancia.

En julio y agosto hay un programa de animación durante el día (6 días a la semana).

Aparcamiento en la instalación en las calles circundantes o en un garaje a 50 m (de pago).

Los apartamentos y estudios están equipados con aire acondicionado (frío-calor), WiFi (gratis), TV con canales internacionales y caja fuerte (de pago). Todas tienen un balcón amueblado, la mayoría con vistas a la piscina.

Tipo 0 / 2-3 Studio: aplicación de 1 habitación. para 2-3 personas (unos 25 m2)

Salón con sofá convertible en 2 camas individuales y una cama individual abatible, cocina americana (2 placas eléctricas / microondas / campana extractora), baño / aseo con secador de pelo.

Tipo 2/4: aplicación de 2 habitaciones. para 2-4 personas (aprox.35 m2)

Sala de estar con 1 sofá cama individual y 1 cama individual plegable, cocina pequeña (2 placas eléctricas / microondas / campana extractora), dormitorio con 2 camas individuales, baño / WC con secador de pelo.





COSTA DE CASTELLON

ALCOSSEBRE

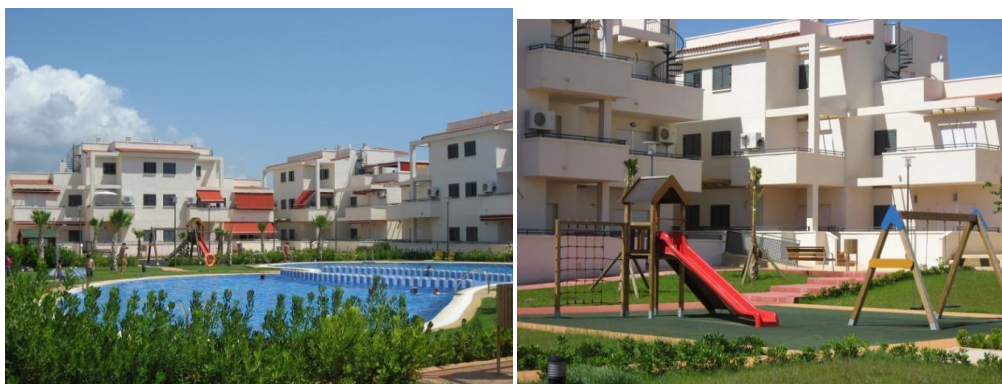
Apartamentos LAS ARENAS / ALCOSSEBRE

Al sur de Alcossebre, en la tranquila urbanización "Tres Playas", se encuentra este moderno complejo (terminado en 2007) con 170 apartamentos, que se distribuyen en varios edificios de 3 plantas (ascensores). A la playa "Playa del Moro" unos 800 m. Supermercado y restaurante a 1 km. Centro a unos 2,5 km. El complejo incluye una cuidada zona verde con 2 piscinas comunitarias con sección para niños (aprox.20 x 10 m, abierta de mayo a octubre), 2 parques infantiles, 2 pequeñas pistas de tenis (incluidas raquetas y pelotas) y un garaje (1 coche / aplicación .Incl.)

Los apartamentos están amueblados de forma atractiva según el gusto del propietario y tienen aire acondicionado (frío-calor) en el salón y en uno de los dormitorios, TV (programa en español), lavadora y balcón amueblado.

Tipo 4 / 5-6: Aplicación de 3 habitaciones. para 4-6 personas (aprox.60 m2)

Salón con sofá cama doble (1 adulto o 2 niños), cocina abierta (4 placas vitrocerámicas / horno / microondas / campana extractora) con pasa-platos, 1 habitación con cama doble. Cama, 1 dormitorio con literas o cama individual y debajo de la cama, baño / inodor.



Chalets adosados PALM BEACH I / ALCOSSEBRE

Este moderno complejo de casas adosadas, construido en 2005, se encuentra a unos 2,5 km al sur del centro de la ciudad en la tranquila urbanización "Tres Playas". A la playa de arena "Playa del Moro" aproximadamente 800 m. Supermercado y restaurante a 1 km. La instalación consta de varios grupos de un total de 125 casas adosadas, que se agrupan alrededor de 4 piscinas (cada una de aproximadamente 11 x 5 m, período de contrato abierto) con una sección para niños y un césped.

Las casas tienen 2 niveles, una terraza amueblada con acceso al jardín y al área de la piscina, una pequeña azotea y estacionamiento en cada entrada de la casa. Son modernas, amuebladas al gusto del propietario y cuentan con aire acondicionado (frío-calor, incl.) En el salón y una habitación doble, además de lavadora, WIFI (incl.) Y TV (programa en español).

Tipo 4 / 5-6: Casa adosada de 3 habitaciones para 4-5 personas. (aproximadamente 75 m²)

Planta baja: recibidor, salón con sofá cama para 1 adulto o 2 niños, cocina (4 placas de vitrocerámica / horno / microondas / campana extractora), ducha / WC.

Planta superior: 1 dormitorio con doble Cama, 1 dormitorio con 2 camas individuales o literas y balcón (desde aquí escaleras a la azotea), baño / WC.



COSTA DORADA

CALAFELL

Apartamentos COSTA D'OR / CALAFELL

Varios edificios de 4-5 pisos agrupados alrededor de un jardín interior y una piscina (aprox. 15x7m) con una parte para niños.

A la playa, tiendas, bares y restaurantes a solo unos 100 m.

La casa cuenta con ascensores, recepción (de 10:00 a 13:00 horas y de 16:00 a 20:00 horas), salón con WiFi (sin cargo), gran azotea con tumbonas y garaje enfrente (de pago). Servicio de lavandería posible por un cargo extra.

La aplicación. han sido renovadas durante los últimos años, están equipadas con teléfono, TV vía satélite (incl.), WiFi (de pago) y caja fuerte (de pago) y tienen un pequeño balcón con muebles de jardín. (Mesa + 2 sillas)

Tipo 2/4: Aplicación. para 2-4 personas 2 adultos + 1 o 2 niños, (aprox.45 m2)

Salón con 2 camas individuales abatibles, pequeño. Cocina o cocina abierta (cocina de gas y microondas), 1 habitación con 2 camas individuales, baño / retrete

Tipo 4/6: Aplicación. para 4-6 personas 4 adultos + 2 niños, (aprox.60 m2)

Salón con 2 camas individuales abatibles, pequeño. Cocina (cocina de gas y microondas), 2 habitaciones con 2 camas individuales cada una, baño / inodoro

Desde Calafell hay buenas conexiones de tren o autobús a Barcelona, Tarragona y Port Aventura.



CREIXELL

Casas adosadas HOTUR VIA AUGUSTA / CREIXELL

Moderno complejo de casas adosadas (construido en 2007) con 27 casas, que rodean una zona verde con piscina (aprox. 5 x 12 m) y zona para tomar el sol. Playa de unos 800 m con paso a nivel para peatones. Restaurante / bar aprox.150 m. Al centro con supermercado aprox.1 km. La carretera nacional N-340 pasa por delante de la instalación (paso inferior de la carretera a unos 100 m)

Las casas están amuebladas de forma moderna con aire acondicionado (frío-calor, incl.), TV (canales españoles), wifi (incl.), Lavavajillas y lavadora. Todos tienen una terraza amueblada (mesa + 6 sillas) con barbacoa de obra y acceso directo a la zona de la piscina (a algunas de las cuales se puede acceder por escaleras). Garaje (1 coche incl.).

Tipo 6/0: Casa de 4 habitaciones para 6 personas. (aprox.85 m2)

Planta baja: salón con sofá, comedor, cocina (4 placas de vitrocerámica / horno / microondas / campana extractora), aseo de invitados.

Planta superior: 1 dormitorio con doble Cama (1,35 x 1,80 m) e integr. Ducha / WC y terraza, 1 dormitorio con 2 camas individuales, 1 dormitorio con cama individual y debajo de la cama, baño / WC.



L'ATMELLA DE MAR

Viviendas tipo MAGNOLIA / L'AMETLLA DE MAR - TRES CALAS

Casas unifamiliares unifamiliares para 6 personas. Dependiendo de la ubicación de la casa a la playa y al pequeño centro de TRES CALAS con tiendas y restaurantes entre 1,5 - 5 km. Cada casa está rodeada por una parcela de césped de grava (mínimo 400 m²), parcialmente cubierta de árboles y / o con losas y tiene una piscina de uso privado (mínimo 6 x 3 m) y una terraza con muebles de jardín y barbacoa. Plaza de aparcamiento frente a la casa en la calle o dentro de la propiedad.

La mayoría de las casas tienen 2 niveles y están bien amuebladas al gusto del propietario y tienen TV, WiFi (gratis) y lavadora. La mayoría tiene lavavajillas y satélite.

Tipo 6/0: Vivienda unifamiliar de 4 habitaciones para 6 personas. (min.90 m2)

Salón-comedor con sofá, cocina (4 placas de gas o vitrocerámica / horno / microondas / campana extractora), 3 habitaciones para 2 personas, (2 camas individuales o cama de matrimonio o en ocasiones literas), baño / WC o ducha / WC e invitados. /BAÑO.



MIAMI PLAYA

Apartamentos GAVINA D'OR / MIAMI PLAYA

El moderno edificio de apartamentos de 6 plantas (terminado en 2002) se encuentra a solo 100 m por encima de una bahía de playa, a algunas de las cuales se puede acceder por escaleras. Tiendas, bares y restaurantes a unos 500 m. La casa tiene ascensores, aparcamiento (de pago), un pequeño jardín con piscina (aprox. 14 x 6 m, abierto de junio a finales de septiembre) y una terraza para tomar el sol. La línea de ferrocarril Barcelona-Valencia pasa a unos 80 m detrás de la instalación.

Los apartamentos están amueblados de forma atractiva en un estilo rústico moderno con lavadora y todos tienen balcón o terraza amueblada.

Tipo 4/6: aplicación de 3 habitaciones. Para 4-6 personas (aprox.50 m2)

Salón con sofá cama doble, zona de comedor, cocina (4 placas vitrocerámicas, horno, campana extractora), 1 dormitorio con cama doble. Cama y salida al balcón, 1 habitación doble, baño / WC



Chalets adosados tipo CRISTINA / MIAMI PLAYA

Varios sistemas de casas adosadas hasta máx. A 4 km de la playa y del centro con tiendas, restaurantes y bares. Los sistemas individuales son de diferentes tamaños y varían entre aproximadamente 10 y 60 casas. Cada grupo de casas tiene una piscina comunitaria (min. 9 x 6 m, abierta de aprox. 15/6 a 15/9) con terraza o césped. Aparcamiento en la casa en la calle.

Las casas adosadas tienen 2 niveles, son modernas y rústicas, amuebladas al gusto del propietario y cuentan con TV (canales en español), lavadora y terraza con muebles de jardín.

Tipo 4/6: Casa adosada de 3 habitaciones para 4-6 personas. (aproximadamente 75 m²)

Planta baja: sala de estar con sofá cama doble (parte inferior), comedor, cocina o cocina abierta (4 placas eléctricas / horno / extractor), ducha / inodoro (en algunos casos solo inodoro y luego también ducha / inodoro en el primer piso).

Planta superior: 1 dormitorio con doble Cama (1,35 x 1,80 m), 1 dormitorio con 2 camas individuales o literas, baño / WC

Tipo 6/8: Casa adosada de 4 habitaciones para 6-8 personas. (aprox.85 m²)

Como el tipo 4/6, pero con un dormitorio doble adicional



Casas con piscina privada TIPO MIAMI / MIAMI PLATJA

Las casas están al máximo. 3,5 km de la playa y del centro con comercios. Tiene una propiedad cerrada (ya sea grava o jardín o adoquines) con una piscina privada (mínimo 6 x 3) y plaza de aparcamiento. La mayoría de las casas tienen 2 niveles y están amuebladas individualmente según el gusto del propietario. Todas con TV (canales españoles), lavadora y terraza con muebles de jardín

Tipo 4/6: apartamento de 3 habitaciones para 4-6 personas (aprox.70 m2)

Salón con sofá cama doble, cocina abierta (3 estufas de gas o eléctricas / horno / campana extractora), 1 habitación con cama doble o 2 camas individuales, 1 habitación con 2 camas individuales, baño / retrete.

(Misma distribución para dúplex, pero con dormitorio y baño en planta alta).

Tipo 6/8: 4 habitaciones para 6-8 personas (aprox.100 m2)

Planta baja: salón con capacidad para dormir para 2 personas, cocina o cocina abierta (3 o 4 quemadores de gas o eléctricos con horno), cuarto de ducha (a veces solo inodoro; segundo cuarto de ducha en la planta superior).

Planta superior: 1 dormitorio con cama doble, 1 dormitorio con cama doble o 2 camas individuales, 1 dormitorio con 2 camas individuales, baño / aseo

(Con un solo piso la misma distribución en el mismo nivel)



VILANOVA

Aparthotel ATENEA PARK / VILANOVA I LA GELTRU

El moderno y cuidado complejo consta de 3 edificios de 4 plantas (ascensores) y está a solo unos 150 m de la hermosa playa de arena. Al centro de la ciudad aproximadamente 1 km, puerto aproximadamente 1,5 km, restaurante, bares aproximadamente 500 m y supermercado aproximadamente 150 m. Hay un campo de golf (18 hoyos) a unos 7 km. El complejo dispone de recepción, salón, cafetería-restaurante (posibilidad de desayuno buffet y media pensión, del 15 / 06-15 / 09 también pensión completa, reservable en el recinto), jardín con piscina (18 x 8 m) y piscina infantil (5 x 5 m , abierto de abril a octubre con supervisión de la piscina del 15/06 al 15/09), rodeado por una terraza y césped (tumbonas incluidas) y un bar en la piscina (abierto del 15/06 al 15/09). También hay un garaje (1 espacio incluido) y un cuarto de lavado (de pago) en cada parte del edificio.

Los estudios son atractivos, modernos y cuentan con aire acondicionado (frío-calor), TV vía satélite, wifi incluido y sistema de música central.

Tipo 0 / 2-4: Estudio para 2-4 personas. (aprox.30 m2)

Sala de estar con sofá cama individual o sofá cama doble (parte inferior), cocina pequeña (2 placas eléctricas / microondas), zona de descanso con 2 camas individuales o cama doble (a veces separada del salón por una puerta corredera), baño / aseo.



SALOU

BEST MICHELANGELO / SALOU

Complejo de apartamentos bien cuidado, situado a aprox. 200 m de la playa. Supermercado, tiendas varias, restaurantes y bares en los alrededores.

Compuesto de 2 edificios de 6 plantas con ascensores y en el centro se encuentra la piscina con parte para niños, terraza con algunas hamacas y Wifi gratuito. Los clientes pueden utilizar los servicios del Hotel Da Vinci situado justo al lado cruzando la calle (recepción, esquina internet, bar-cafetería y animación). Garaje cubierto y exterior en el Hotel Da Vinci (carga extra y según disponibilidad a la llegada).

Los apartamentos están amueblados modernos y funcionales, disponen de TV satélite, aire acondicionado/calefacción en el salón, caja fuerte (contra pago) y balcón con mesa y sillas.

Tipo 2/4: para 2-4 personas

Salón-comedor con sofá cama, cocina con barra americana (2 placas eléctricas/microondas), habitación con dos camas, baño/wc y balcón.

Tipo 4/6: Para 4-6 personas

Salón-comedor con sofá cama, cocina con barra americana (2 placas eléctricas/microondas), 2 habitaciones con dos camas, baño/wc y balcón.



COSTA MARESME

CALELLA

GHT BALMES Hotel. Apartamentos & SPLASH * / CALELLA**

Hotel de 3 estrellas bien cuidado con ambiente familiar en una calle lateral del centro. A la playa aprox.450 m. Tiendas, restaurantes y bares a unos 100 m. Garaje de aprox.350 m (de pago y sujeto a disponibilidad a la llegada). Estación de tren con buenas conexiones a Barcelona a unos 700 m.

El edificio de 4 pisos (168 unidades residenciales / elevador) tiene un hermoso jardín y terraza para tomar el sol (tumbonas disponibles) con piscina, piscina para niños, área de juegos acuáticos para niños y un pequeño jacuzzi.

También hay recepción (24 horas), WiFi, salón con TV vía satélite, zona infantil, restaurante (buffet y cocina en vivo) y bar con una terraza muy agradable.

Hay un programa de animación para adultos y niños desde finales de junio hasta principios de septiembre.

GHT BALMES es uno de los pocos hoteles en Calella para ciclistas, con guarda bicicletas y mini-taller, zona de lavado de bicicletas y servicio para ciclistas. También está certificado con las marcas turismo familiar, turismo deportivo y CICLOTURISMO así como ISO 9001.

Además de las habitaciones, dispone de estudios y apartamentos que se pueden reservar con self-catering o con limpieza diaria y varios tipos de pensiones.

Los estudios y apartamentos están equipados con aire acondicionado / calefacción, teléfono, TV con algunos canales internacionales, caja fuerte (de pago), WIFI (gratis) y secador de pelo. Todos tienen balcón amueblado (2 sillas).

Tipo 0/2: estudio para 2 personas. (aprox.16 m2)

Salón con comedor y cama plegable doble o 2 camas plegables individuales, cocina americana (2 placas de vitrocerámica / microondas / campana extractora) en la zona de entrada, baño / aseo.

Tipo 2-4: aplicación de 2 habitaciones. para 2-4 personas (aprox.23 m2)

Salón con comedor y cama doble abatible (150 cm x 190 cm), pequeña cocina (2 placas de vitrocerámica / microondas / campana extractora). Dormitorio con 2 camas individuales o doble Cama, baño o ducha / inodoro.



Apartotel MIAMI PARK / CALELLA

Complejo de apartamentos bien cuidado (construido en 1988 y renovado en 2006) con un ambiente familiar en una calle lateral en el centro. A la playa aprox.450 m. Tiendas, restaurantes y bares a unos 100 m. Garaje de estacionamiento frente a la casa (de pago y sujeto a disponibilidad a la llegada)

El edificio de apartamentos de 4 plantas (102 viviendas) dispone de ascensores, recepción (24 horas), WiFi, solárium con piscina (aprox.15 mx 4 m) y zona infantil (tumbonas disponibles), así como parque infantil, salón con TV vía satélite y Rincón de Internet (de pago), snack bar / restaurante (media pensión con reserva de desayuno-cena, buffet, barbacoa los lunes junto a la piscina). Los huéspedes pueden utilizar las bicicletas de forma gratuita (bajo petición y contra un depósito). Además, los huéspedes de Miami Park pueden disfrutar de tarifas especiales en su chiringuito afiliado.

Del 15/06 al 15/09 hay animación diaria para adultos y niños (excepto sábados).

Las unidades residenciales están equipadas con aire acondicionado (del 15.06.-15.09.) / Calefacción (hasta el 15.06. Y desde el 15.09.), Teléfono, TV vía satélite (canales reducidos), caja fuerte (de pago), WIFI y secador de pelo. Todos cuentan con balcón amueblado (mesa + 2 sillas)

Tipo 2-4 vista piscina: aplicación de 2 habitaciones. para 2-4 personas (aprox.40 m2)

Salón con comedor y sofá cama doble (140 cm), cocina pequeña (2 placas eléctricas / microondas / campana extractora), dormitorio con 2 camas individuales separadas del salón por una puerta corredera, baño / retrete.

Tipo 2-4 street view: aplicación de 2 habitaciones. para 2-4 personas (aprox.35 m2)

Sala de estar con comedor y sofá-cama doble (140 cm), cocina pequeña (2 placas eléctricas / microondas / campana extractora), dormitorio con cama doble (150 cm), baño / retrete.

Tipo 4-6 street view: aplicación de 3 habitaciones. para 4-6 personas (aprox.45 m2)

Sala de estar con comedor y sofá cama doble (140 cm), cocina pequeña (2 placas eléctricas / microondas / campana extractora), dormitorio con cama doble (135 cm), 1 dormitorio con cama doble (180 cm), baño / retrete.

Junior Suite: para 2-4 pers. (aprox.30 m2)

Sala de estar con sofá-cama doble (140 cm), cocina pequeña (2 placas eléctricas / microondas / campana extractora), zona para dormir con cama doble (180 cm), baño o ducha / retrete. Este tipo tiene una terraza de aprox.15 m2 con vista a la piscina.

(Interno: 3 apartamentos disponibles para minusválidos (estándares españoles).



MALGRAT DE MAR

Aparthotel IRIS / MALGRAT DE MAR

El familiar edificio de apartamentos de 5 pisos con solo 12 apartamentos fue completamente renovado en 2006 y está ubicado en una calle peatonal en el centro de Malgrat. Playa aprox.100 m (paso subterráneo del ferrocarril). La casa cuenta con ascensor, una pequeña recepción (abierta de 9 a 12.30 y de 16 a 19 h) y un restaurante en la planta baja (abierto en temporada de verano). Tiendas, otros restaurantes y bares en las inmediaciones. Las plazas de aparcamiento público (gratuitas) están a unos 150 o 300 m de distancia.

Los apartamentos son luminosos y acogedores con aire acondicionado (frío-calor)

SAT-TV (1 canal alemán), caja fuerte de alquiler, microondas e internet WIFI y tienen un pequeño balcón.

Tipo 2/4: aplicación de 2 habitaciones. para 2-4 personas (aprox.35 m2)

Recibidor pequeño, salón con sofá cama doble (160 x 190), zona de comedor y cocina pequeña (4 placas de vitrocerámica, campana extractora), habitación de 2 camas, baño / WC o ducha / WC con secador



PINEDA DE MAR

CHECKIN BEATRIX / PINEDA DE MAR

Pequeño edificio residencial (renovado en 2018) en un callejón a unos 400 m del centro con restaurantes, bares y tiendas. Playa aprox.650 m.

Esta residencia consta de 32 apartamentos en 3 plantas (ascensor), un solárium con una pequeña piscina poco profunda y plaza de aparcamiento (1 plaza incl.)

Como huésped del complejo podrá utilizar la piscina del hotel CHECKIN PINEDA (aprox. 300 m) de forma gratuita y participar en el programa de animación (julio y agosto) de este hotel. También hay un restaurante con la opción de media pensión o pensión completa (de pago).

Los apartamentos están equipados con aire acondicionado (frío-calor), TV vía satélite, WiFi (gratis), caja fuerte y balcón con muebles de jardín.

Tipo 2/4: 2 habitaciones para 2-4 personas. (aproximadamente 45 m2)

Sala de estar con sofá-cama, cocina pequeña (2 placas eléctricas / microondas / nevera pequeña / campana extractora), 1 dormitorio con 2 camas individuales o, a veces, 1 cama doble, cuarto de ducha / WC con secador de pelo.

Tipo 2/5: 2 habitaciones para 2-5 personas. (aprox.50 m2)

Como el tipo 2/4, pero con un sofá cama individual adicional en el salón.



ANDALUCÍA

MOJÁCAR

BEST PUEBLO INDALO / MOJACAR (Almeria)

Pueblo Indalo es un complejo de apartamentos turísticos, situado en el centro de la pintoresca población de Mojácar, a 50m de la playa.

De estilo árabe-andaluz, sus apartamentos se distribuyen por calles en bloques de 6 unidades (3 alturas sin ascensor) y entorno a la “Plaza de Los Naranjos”, donde también se ubican la Recepción (abierta 24 horas); el Snack-Bar/Cafetería; y sus 2 restaurantes-buffet: “El Patio Andaluz” y “La Lubina”, que disponen de una variada oferta de platos nacionales e internacionales y cocina en vivo -abiertos según temporada y ocupación-, así como alimentos aptos para celíacos y otras intolerancias y alergias alimentarias (bajo petición).

Apartamentos totalmente reformados en 2015, de 1 ó 2 dormitorios,

equipados con dos camas de 90cm, salón comedor con sofá-cama de 135cm, aire acondicionado en el salón, TV plana vía satélite, teléfono, caja fuerte (opcional), cuarto de baño, terraza o balcón y cocina equipada con menaje básico, microondas y nevera.

En sus instalaciones, el establecimiento también cuenta con:

2 Piscinas de adultos y 2 de niños (una de ellas tematizada con barco pirata y juegos de agua -abiertas según temporada y ocupación-).

Amplias zonas ajardinadas de descanso con hamacas y sombrillas. Queda prohibido el uso de hinchables dentro de las piscinas.

Parque infantil, Kiosco-Piscina (temporada alta) y WiFi gratuito en zonas comunes.

Amplio programa de animación para niños y adultos, con espectáculos nocturnos, juegos deportivos, juegos de piscina, mini-club, tenis de mesa, etc.

Servicios opcionales (de pago): Garaje (sujeto a disponibilidad), billares y máquinas recreativas, lavadoras, tiendas de regalos, ropa, complementos, prensa, souvenirs, supermercado, bolera, etc.

Horario oficial de entrada a los apartamentos: 17:00h. Horario de salida: 10:00h.

Fianza de 200€ por apartamento. Existe Reglamento de Régimen Interno.

No se admiten animales, excepto perros guía. Complejo de apartamentos bien cuidado



ALMUÑÉCAR

BEST ALCÁZAR

Se encuentra situado en el alto de la Urbanización Punta de la Mona con el puerto deportivo Punta de la Mona, antiguamente denominado Marina del Este.

A unos 1.500m al oeste descendiendo la colina encontrarán la localidad de La Herradura en una bahía que cuenta con una única playa y que es la última zona urbana costera de la provincia de Granada hacia el poniente, limitando con la localidad de Maro, pedanía de Nerja. La Herradura es el único núcleo urbano costero granadino que mantiene una pequeña zona de vegetación y fauna virgen comprendida entre Cerro Gordo y Maro y que fue declarada Paraje Natural en los años 80, tanto la superficie como el fondo marino, el cual conserva corales y especies en peligro de extinción. Son conocidos los centros de buceo de La Herradura. Al este y aproximadamente a unos 4 km encontrarán el municipio de Almuñécar, cuyo casco urbano está asentado al final de los valles de los ríos Seco (al oeste) y Verde (al este), los cuales están repletos de campos de cultivo de frutas tropicales. Destacan en el paisaje los Peñones de San Cristóbal, así como las cumbres de la Sierra de la Almijara.

Al este encontrarán las playas de Marina del Este, Los Berengueles y la naturista playa El Muerto lindando con el barranco de Cotobro. Al oeste están las de La Herradura y Cerro Gordo, además de la naturista de Cantarrián, lindando con la provincia de Málaga.

Habitacion Doble:

Equipadas con 2 camas Queen Size (1,35 m.), no admiten supletorias y disponen de terraza, T.V. vía satélite, baño completo con secador de pelo, minibar, calefacción, aire acondicionado, teléfono, wifi gratuito y caja fuerte gratuita.

Tipo 2/4:

Salón con sofá-cama para 2 personas, cocina equipada (menaje básico, nevera, microondas), 1 habitación doble, baño completo con secador de pelo, terraza (excepto promo-room), T.V. vía satélite, climatización, teléfono, wifi gratuito y caja fuerte gratuita.

Tipo 4/6:

Igual que tipo 2/4 pero con 1 habitacion doble mas

Restaurante buffet con “cocina vista” que ofrece comida nacional e internacional, alimentos especiales para celíacos y otras intolerancias y alergias (bajo petición).

Además, este establecimiento dispone de piscinas exteriores para adultos y niños (una de ellas climatizada en invierno), jacuzzi exterior, snack-bar, cafetería y gimnasio, todo ello rodeado de unos amplios jardines.

Programa de actividades diurnas y nocturnas para adultos y niños en temporada alta.

En temporada baja (fines de semana), actividades diurnas y nocturnas.

Servicios adicionales (de pago): garaje (sujeto a disponibilidad), bolera, tienda de regalos, pista de tenis y zona Spa con jacuzzis, sauna, baño turco, baño de frutas, camino de sensaciones, sala de relax, peluquería-salón de belleza y masajes.



MALLORCA

Agroturismo Ses Illes 4*

En un entorno de agricultura tradicional Mallorquina y con vistas a la Sierra Tramontana, agroturismo ses illeses un espacio único en el que podrás vivir unas vacaciones inolvidables.

Ses Illes te ofrece la oportunidad de disfrutar de un entorno natural y practicar deportes como senderismo, paseos en bicicleta y otras actividades en familia o amigos al aire libre.

Este alojamiento se encuentra en Costitx, a 4.4 km de Mallorca Planetarium más famoso de la isla. Además podrás disfrutar de las mejores playas a pocos kilómetros gracias a su perfecta ubicación en el centro de la isla.

El lugar está a solo 35 minutos en coche del aeropuerto Palma De Mallorca.

Dispone la casa principal de 7 habitaciones dobles, 5 suits Dobles y 2 twins, luego a parte 8 apartamentos.



Sa Bassa Rotja Ecoturisme 4*

Un auténtico hotel rural de 38 habitaciones y 100 hectáreas de extensión en una finca del siglo XIII en el centro de Mallorca (Porreres).

El sitio perfecto desde el que conocer la isla, desconectar de la ciudad, respirar aire limpio y disfrutar de la naturaleza en estado puro.

Dispone de 38 habitaciones divididas en tres categorías (dobles, dobles rústicas y suites).

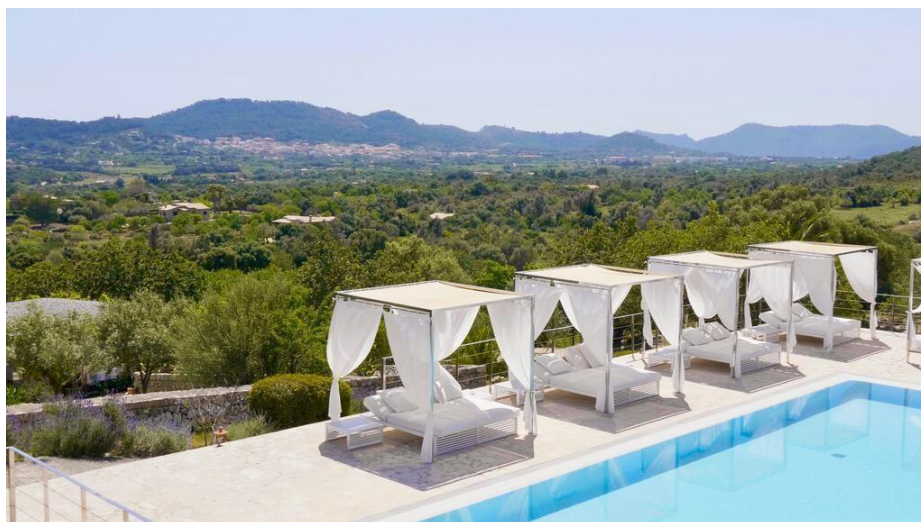




Hotel Rural Cases de Son Barbassa 4*

Cases de Son Barbassa ubicada 10 minutos en coche de la Playa de Cala Rajada y se divide en dos casas, la casa principal, que posee 16 habitaciones, y nuestra casa separada Son Barbassa Dalt (a 300 metros de la casa principal, 5 minutos a pie, dispone de piscina privada y de parking), que tiene 4 habitaciones. Por tanto, disponemos de un máximo de 20 habitaciones y por tanto, más o menos, de 40 personas.

Naturalmente, disponemos de restaurante, piscina y también un pequeño Spa, todo ello situado en la casa principal.





Hotel Rural Sa Galera 4*

El Hotel ubicado en Ca's Concos, en una zona rural con jardín natural y piscina exterior. El establecimiento está a 45 km de Palma y a 10 minutos en coche de Santañí.

Todas las habitaciones incluyen TV vía satélite, y el establecimiento tiene WiFi gratuita.

Dispone de 20 habitaciones confortables distribuidas en Planta baja y primera planta cada una con un estilo propio y diferente, forman parte de un concepto rustico moderno propio del hotel.

En medio de un entorno virgen se encuentra la antigua casa señorial mallorquina del siglo XIII, restaurada y convertida en hotel. La finca está magníficamente situada en un entorno privilegiado, donde podrá disfrutar al máximo de la tranquilidad, alejado de las zonas turísticas.



Hotel Rural Son Amoixa Vell 4*

Hoy SON AMOIXA VELL es un hotel rural gourmet romántico, situado en un jardín similar a un parque. Pueden disfrutar nuestra excelente cocina à-la-carte premiada por “HolidayCheck” así como nuestra exquisita selección de vinos en nuestro restaurante “Punto3”.

A 5km del Hotel se encuentra Manacor, la tercera ciudad más grande de Mallorca. En pocos minutos en coche se puede llegar a tres hermosas playas de arena -Cala Romántica, Cala Anguila y Cala Mandiá.

Nuestra ubicación es ideal para explorar la isla y hacer varias excursiones o para jugar al golf - y, sin embargo, SON AMOIXA VELL es un oasis de paz y relajación -un lugar ideal para pasar sus vacaciones de manera especial.

Hotel dispone de 16 habitaciones (1habitacion doble sin terraza, 8 habitaciones doble con terraza, 1 junior suite con terraza y 1 sin terraza, 1 junior suite con terraza torre, 2suites con terraza 1 suite con estudio y terraza del techo, y un apartamento con terraza)



Aparthotel Pierre & Vacances Mallorca Cecilia 3*

Este moderno complejo de apartamentos, a 250 metros de la Cala Marçaly en la bahía de Portocolom, ofrece acogedores apartamentos climatizados con capacidad para alojar de 2 a 6 personas.

La decoración, de tonos claros y líneas depuradas, crea un ambiente relajante en el apartamento.

Los apartamentos son amplios y luminosos y están decorados en un estilo mediterráneo moderno.

El apartamento incluye cocina. Además, el restaurante buffet ofrece platos recién hechos.



Virrey Finca Hotel 4*

Este hotel está diseñado al estilo de una lujosa casa rural y ofrece vistas a las montañas. Cuenta con unos exóticos jardines, en los que también hay una piscina.

El Casa Virrey se halla en pleno corazón de la isla de Mallorca. Aquí podrá tomar el sol, refrescarse en la piscina al aire libre o disfrutar de una siesta bajo una palmera.

El restaurante del Virrey, de ambiente clásico y elegante, sirve deliciosos desayunos, almuerzos y cenas.

Los interiores del hotel presentan detalles originales como vigas de madera y suelos de baldosas. Los salones comunes ostentan una decoración clásica.

